

光源の非点灯↔点灯で透明↔拡散の切替が可能



## 1. 参考光学特性（全光線透過率、ヘイズ）

ヘイズ  
全光線透過率 (τT)

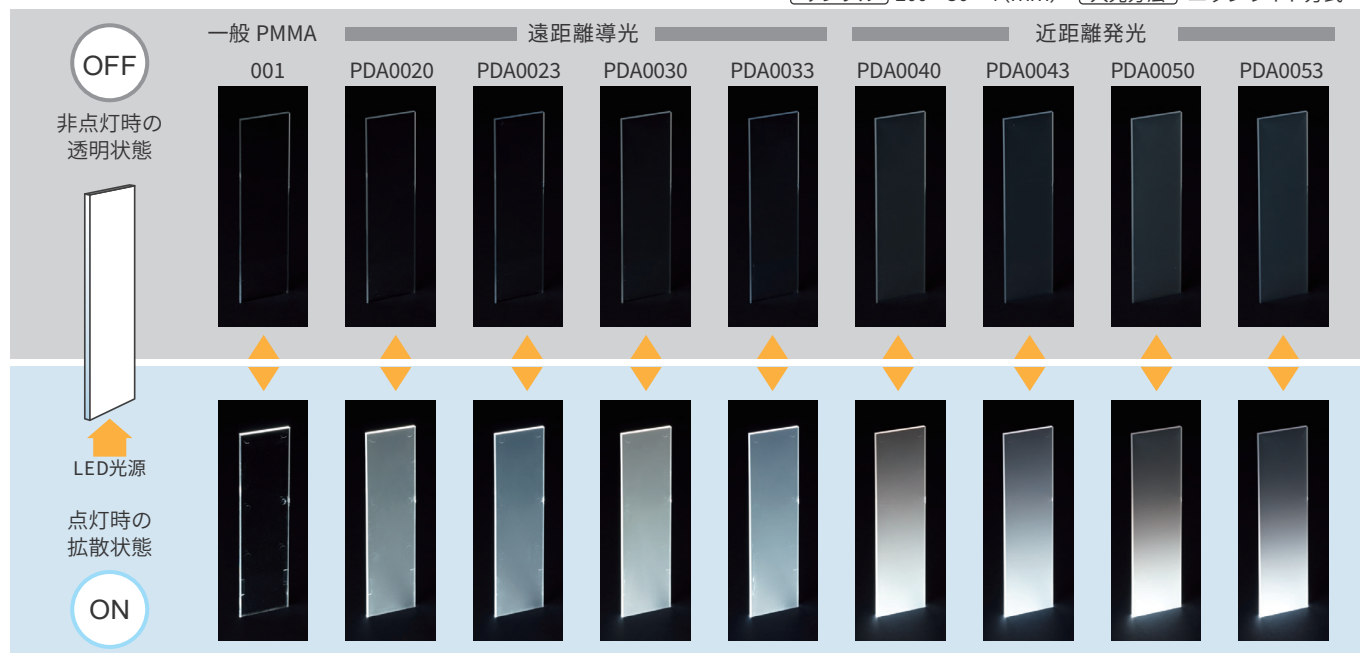
ヘイズメーター（型：HM-100 佛村上色彩技術研究所）  
JIS-K7361-1（透明材料の全光線透過率の試験方法）  
JIS-K7136（透明材料のヘイズの求め方）

カラーNO	ブルーイング	効果	全光線透過率 (4mm)	全光線透過率 (2.5mm)	ヘイズ (4mm)	ヘイズ (2.5mm)
001	無	一般 PMMA	92.5	—	0.2	—
PDA0020	無	遠距離導光	91.0	91.7	1.6	1.5
PDA0023	有		90.6	91.5	1.9	1.5
PDA0030	無		89.8	91.2	3.2	2.6
PDA0033	有		89.4	90.8	3.1	2.5
PDA0040	無	近距離発光	85.3	88.8	9.5	6.7
PDA0043	有		85.1	88.2	9.3	6.3
PDA0050	無		81.3	86.0	15.7	10.8
PDA0053	有		81.3	85.7	15.3	10.7

※数値は実測値であり、保証値ではありません。

## 2. 参考外観

〔サンプル〕 200×50×4 (mm) 〔入光方法〕 エッジライト方式

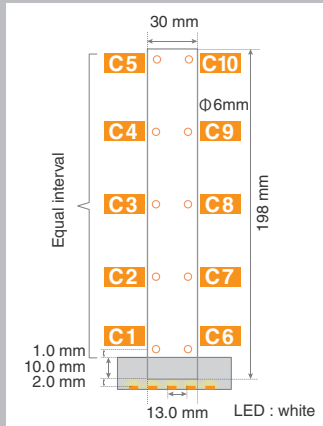


# 輝度測定

※数値は実測値であり、保証値ではありません。

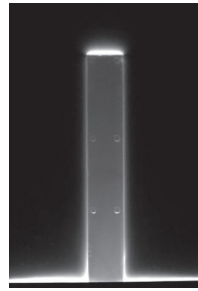
# ACRYPET™

## 測定方法



- ・輝度値は直径 6 mm の円内平均
- ・フィルター未使用
- ・測定方法は以下の図の通り

## PDA0020



出力イメージ

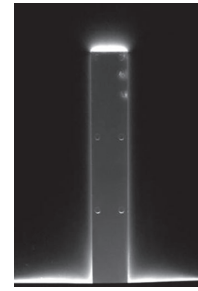
Pt.	Luminance (cd/m <sup>2</sup> )
C1	1404.7
C2	1012.2
C3	844.2
C4	788.2
C5	1068.3
C6	1485.8
C7	1085.7
C8	866.9
C9	798.1
C10	1269.2

測定場所の輝度

C1	C2	C3	C4	C5	C6	C7	C8	C9	C10
1.4									
1.7	1.2								
1.8	1.3	1.1							
1.3	1.1	1.3	1.4						
1.1	1.5	1.8	1.9	1.4					
1.3	1.1	1.3	1.4	1.0	1.4				
1.6	1.2	1.0	1.1	1.2	1.7	1.3			
1.8	1.3	1.1	1.0	1.3	1.9	1.4	1.1		
1.1	1.3	1.5	1.6	1.2	1.2	1.5	1.6		

測定場所の輝度比

## PDA0023



出力イメージ

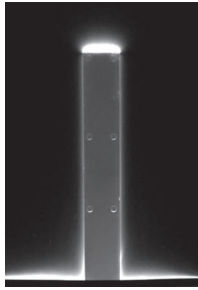
Pt.	Luminance (cd/m <sup>2</sup> )
C1	1117.6
C2	748.3
C3	585.5
C4	498.0
C5	609.5
C6	1248.7
C7	812.6
C8	612.6
C9	519.1
C10	907.3

測定場所の輝度

C1	C2	C3	C4	C5	C6	C7	C8	C9	C10
1.5									
1.9	1.3								
2.2	1.5	1.2							
1.8	1.2	1.0	1.2						
1.1	1.7	2.1	2.5	2.0					
1.4	1.1	1.4	1.6	1.3	1.5				
1.8	1.2	1.0	1.2	1.0	2.0	1.3			
2.2	1.4	1.1	1.0	1.2	2.4	1.6	1.2		
1.2	1.2	1.5	1.8	1.5	1.4	1.1	1.5	1.7	

測定場所の輝度比

## PDA0030



出力イメージ

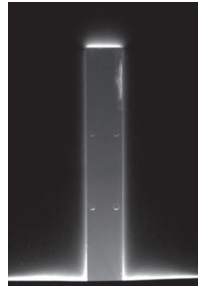
Pt.	Luminance (cd/m <sup>2</sup> )
C1	2238.1
C2	1421.9
C3	1030.6
C4	833.0
C5	862.4
C6	2315.0
C7	1523.7
C8	1070.3
C9	863.2
C10	1039.6

測定場所の輝度

C1	C2	C3	C4	C5	C6	C7	C8	C9	C10
1.6									
2.2	1.4								
2.7	1.7	1.2							
2.6	1.6	1.2	1.0						
1.0	1.6	2.2	2.8	2.7					
1.5	1.1	1.5	1.8	1.8	1.5				
2.1	1.3	1.0	1.3	1.2	2.2	1.4			
2.6	1.6	1.2	1.0	1.0	2.7	1.8	1.2		
2.2	1.4	1.0	1.2	1.2	2.2	1.5	1.0	1.2	

測定場所の輝度比

## PDA0033



出力イメージ

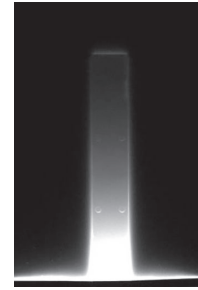
Pt.	Luminance (cd/m <sup>2</sup> )
C1	1917.2
C2	1264.6
C3	862.2
C4	628.5
C5	614.0
C6	2186.6
C7	1326.5
C8	856.9
C9	729.0
C10	690.4

測定場所の輝度

C1	C2	C3	C4	C5	C6	C7	C8	C9	C10
1.5									
2.2	1.5								
3.1	2.0	1.4							
3.1	2.1	1.4	1.0						
1.1	1.7	2.5	3.5	3.6					
1.4	1.0	1.5	2.1	2.2	1.6				
2.2	1.5	1.0	1.4	1.4	2.6	1.5			
2.6	1.7	1.2	1.2	1.2	3.0	1.8	1.2		
2.8	1.8	1.2	1.1	1.1	3.2	1.9	1.2	1.1	

測定場所の輝度比

## PDA0040



出力イメージ

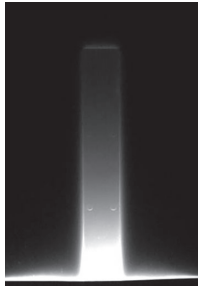
Pt.	Luminance (cd/m <sup>2</sup> )
C1	6534.1
C2	3015.6
C3	1260.1
C4	547.6
C5	307.6
C6	7287.9
C7	3101.8
C8	1261.6
C9	544.5
C10	327.1

測定場所の輝度

C1	C2	C3	C4	C5	C6	C7	C8	C9	C10
2.2									
5.2	2.4								
11.9	5.5	2.3							
21.2	9.8	4.1	0.6						
1.1	2.4	5.8	13.3	23.7					
2.1	1.0	2.5	5.7	10.1	2.3				
5.2	2.4	1.0	2.3	4.1	5.8	2.5			
12.0	5.5	2.3	1.0	1.8	13.4	5.7	2.3		
20.0	9.2	3.9	1.7	1.1	22.3	9.5	3.9	1.7	

測定場所の輝度比

## PDA0043



出力イメージ

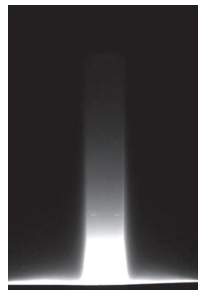
Pt.	Luminance (cd/m <sup>2</sup> )
C1	5744.0
C2	2520.3
C3	998.5
C4	415.3
C5	218.5
C6	6390.8
C7	2609.3
C8	1008.2
C9	411.9
C10	227.0

測定場所の輝度

C1	C2	C3	C4	C5	C6	C7	C8	C9	C10
2.3									
5.8	2.5								
13.8	6.1	2.4							
26.3	11.5	4.6	0.5						
1.1	2.5	6.4	15.4	29.3					
2.2	1.0	2.6	6.3	11.9	2.4				
5.7	2.5	1.0	2.4	4.6	6.3	2.6			
13.9	6.1	2.4	1.0	1.9	15.5	6.3	2.4		
25.3	11.1	4.4	1.8	1.0	28.2	11.5	4.4	1.8	

測定場所の輝度比

## PDA0050



出力イメージ

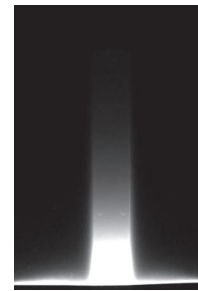
Pt.	Luminance (cd/m <sup>2</sup> )
C1	9714.1
C2	2860.2
C3	789.8
C4	233.4
C5	107.8
C6	10837.5
C7	2915.1
C8	780.9
C9	243.7
C10	105.0

測定場所の輝度

C1	C2	C3	C4	C5	C6	C7	C8	C9	C10
3.4									
12.3	3.6								
41.6	12.3	3.4							
90.1	26.5	7.3	2.2						
1.1	3.8	13.7	46.4	100.6					
3.3	1.0	3.7	12.5	27.0	3.7				
12.4	3.7	1.0	3.3	7.2	13.9	3.7			
39.9	11.7	3.2	1.0	2.3	44.5	12.0	3.2		
92.5	27.2	7.5	2.2	1.0	103.2	27.8	7.4	2.3	

測定場所の輝度比

## PDA0053



出力イメージ

Pt.	Luminance (cd/m <sup>2</sup> )
C1	9287.1
C2	2573.2
C3	691.4
C4	207.5
C5	95.7
C6	10713.3
C7	2624.0
C8	694.7
C9	206.2
C10	98.0

測定場所の輝度

C1	C2	C3	C4	C5	C6	C7	C8	C9	C10
3.6									
13.4	3.7								
44.8	12.4	3.3							
97.1	26.9	7.2	2.2						
1.2	4.2	15.5	51.6	112.0					
3.5	1.0	3.8	12.6	27.4	4.1				
13.4	3.7	1.0	3.3	7.3	15.4	3.8			
45.0	12.5	3.4	1.0	2.2	52.0	12.7	3.4		
94.8	26.3	7.1	2.1	1.0	109.3	26.8	7.1	2.1	

測定場所の輝度比

●本カタログ記載の内容については、予告なく変更する場合があります。 ●色調については、印刷の特性上、現物と異なる場合があります。 ●本カタログからの無断転載を禁じます。